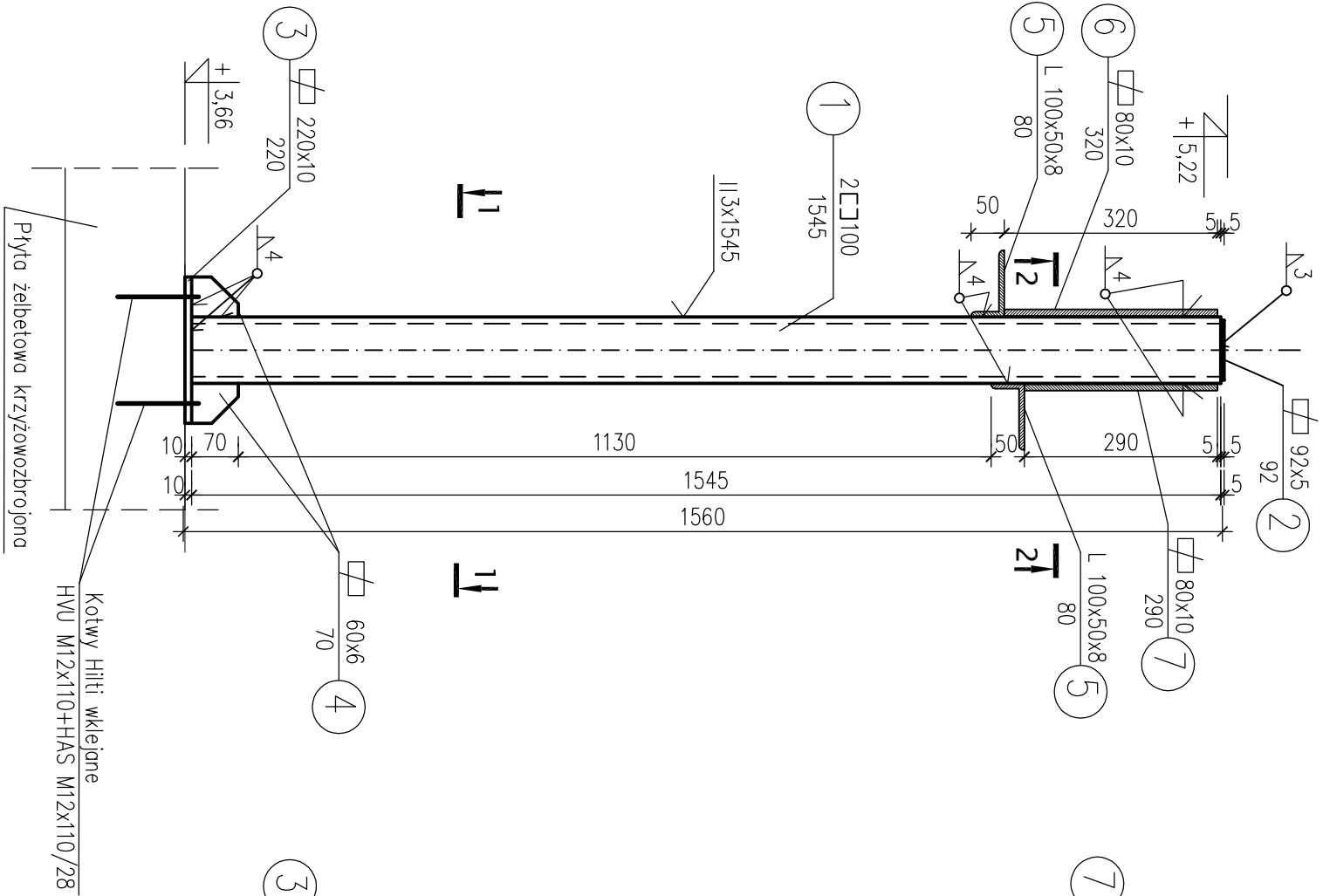


Słupek S1 – szt.1

1:10

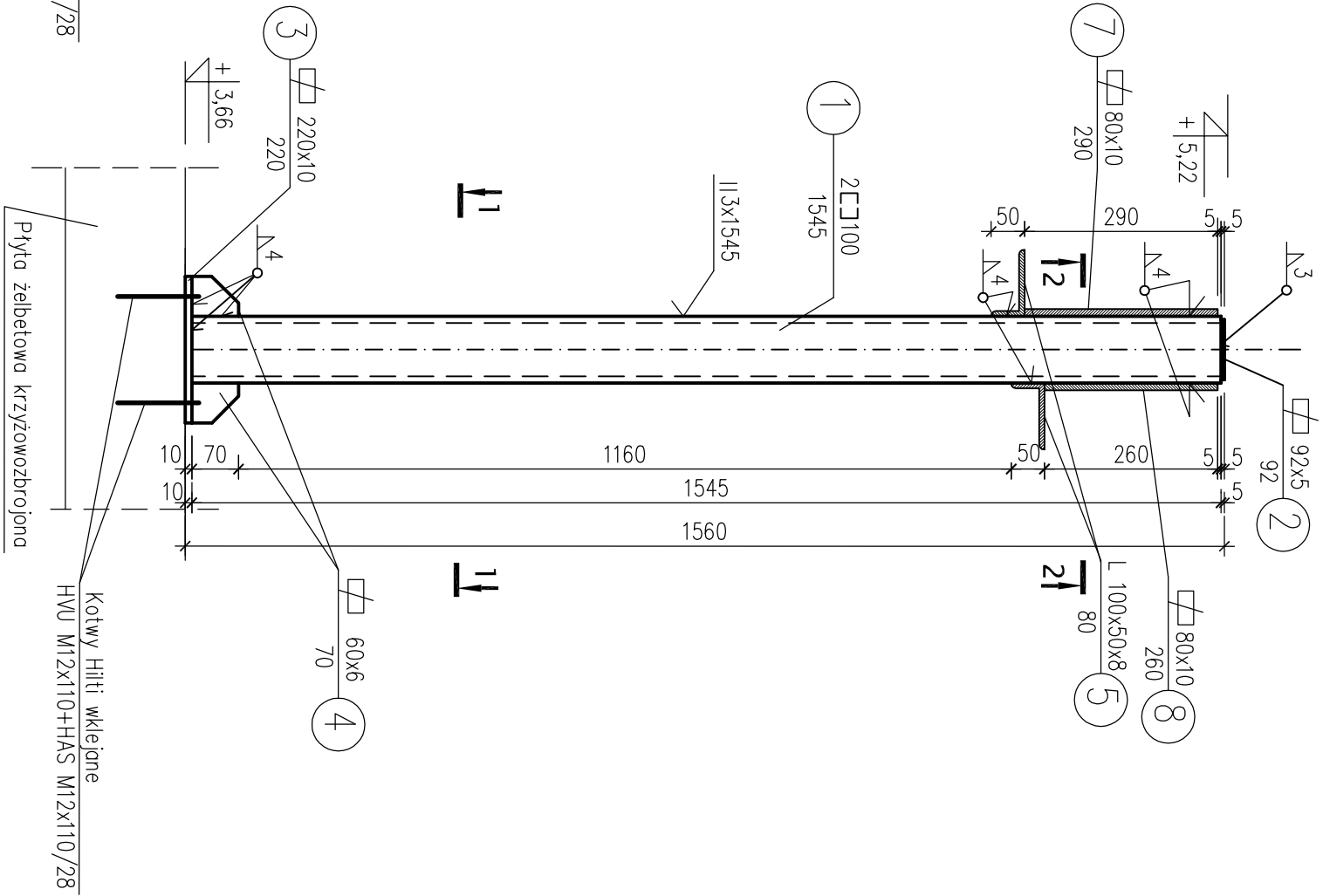


UWAGI:

- \* Wymiary w milimetrach
- \* Zabezpieczenie antykorozyjne wg opisu technicznego

Słupek S2 – szt.1

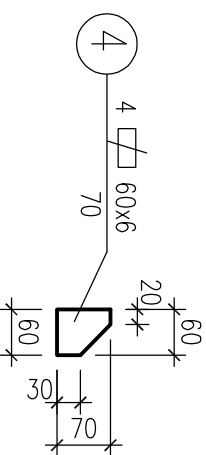
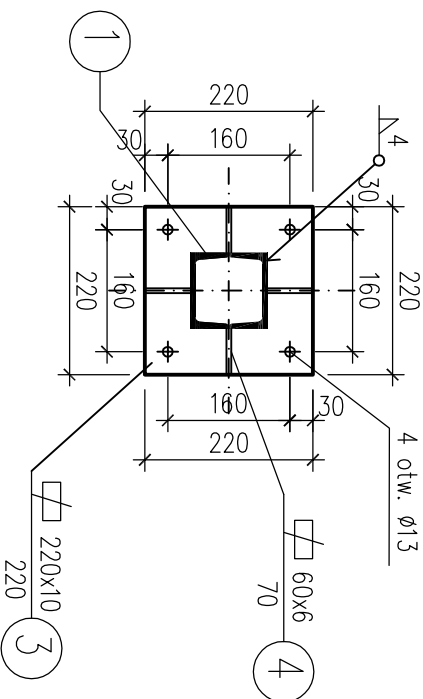
1:10



STAL St3S  
ELEKTRODY: ER 3.46

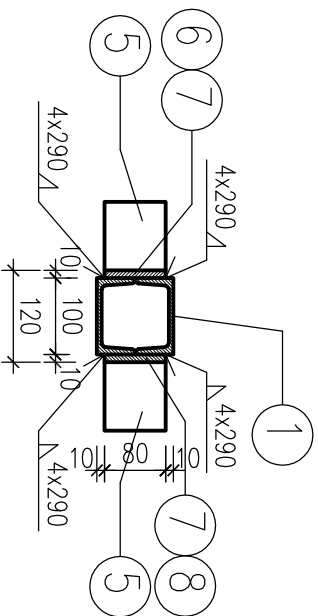
1-1

1:10



2-2

1:10



|  |                       |            |             |
|--|-----------------------|------------|-------------|
| SZKOŁA PODSTAWOWA I PRZYSZKOLNA SALA SPORTOWA<br>TOMASZOWICE - KOŁONIA GMINA JASTKÓW                 |                       |            |             |
| Investor   | GMINA JASTKÓW         |            |             |
| Tytuł rysunku  | Słupek S1, S2         |            |             |
| Faza projektu  | PROJEKT WYKONAWCZY    | Branża     | KONSTRUKCJA |
| PROJEKTANT   | mgr inż. Tadeusz Lato | Nr upr.    | 240/Lb/87   |
| OPRACOWANIE  | mgr inż. Joanna Mękal |            |             |
| WERYFIKACJA  | mgr inż. Hanna Lato   | Nr upr.    | 1569/Lb/91  |
| Skala  | Data                  | Nr rysunku | Str         |
| 1:10   | 01.2008               |            |             |
| AUTORSKA PRACOWNIA ARCHITEKTURY I URBANISTYKI<br>ANNA JULIARENTELEJUSZ 20-809 LUBLIN ul. ALEJA RÓŻ 8 |                       |            | 54          |